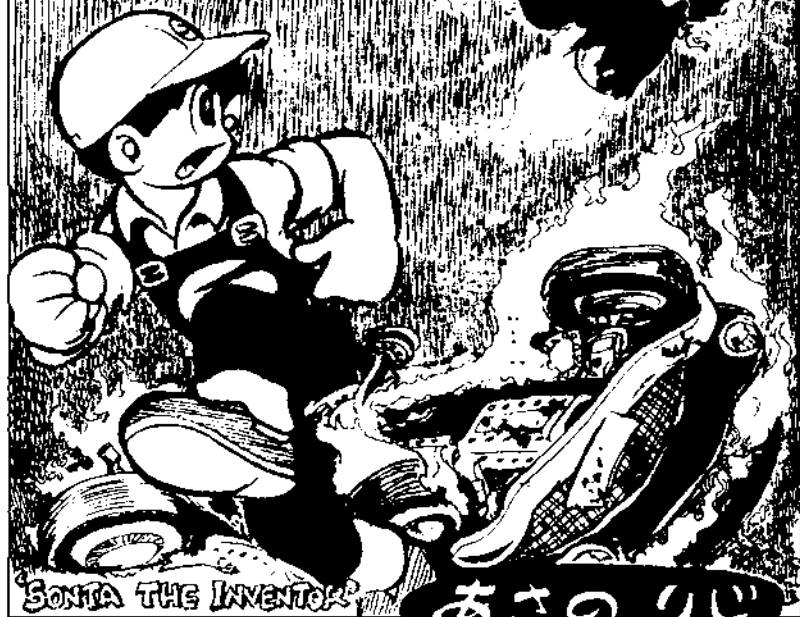
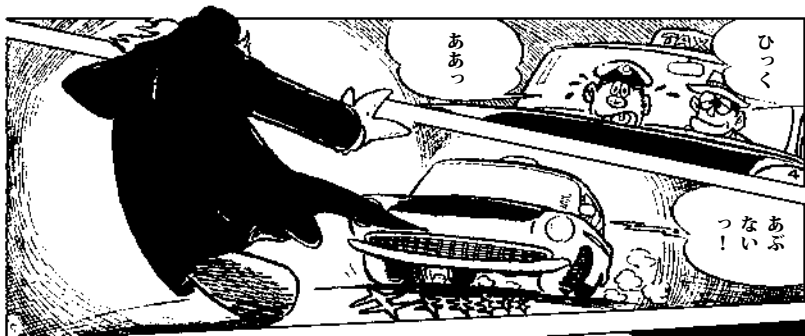
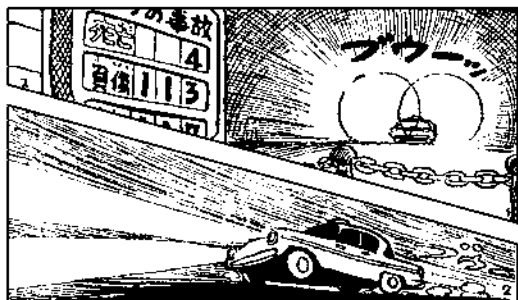


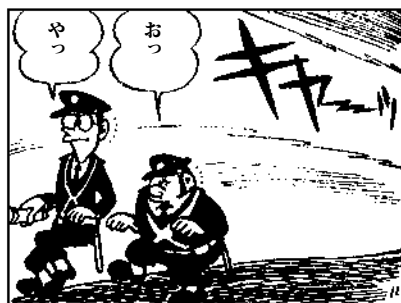
発明

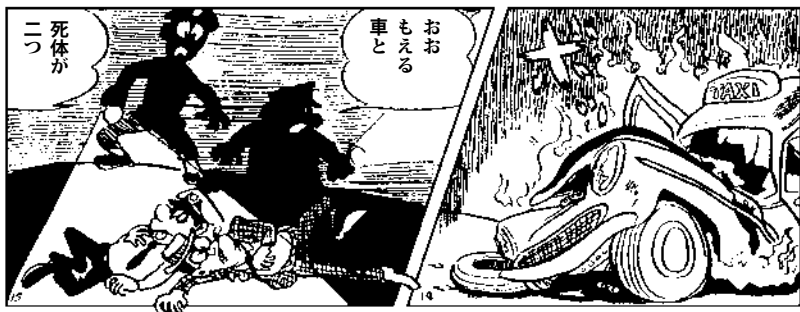
ソニ太

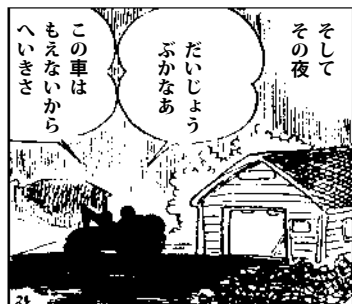
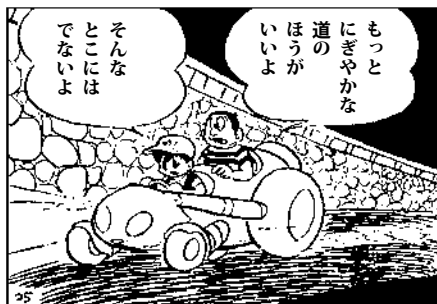


ソニ太VSカーキラーの巻



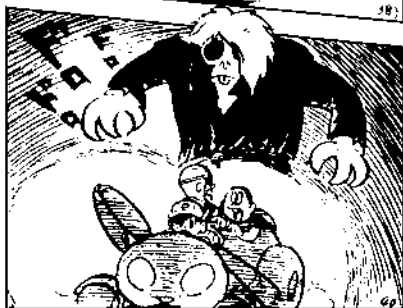
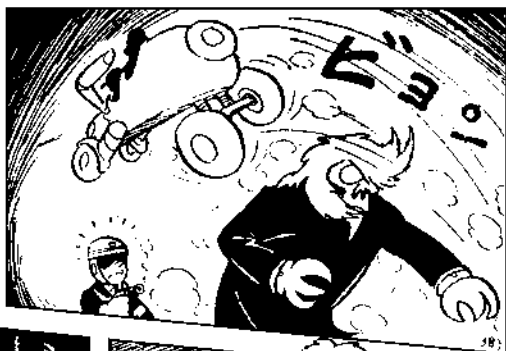






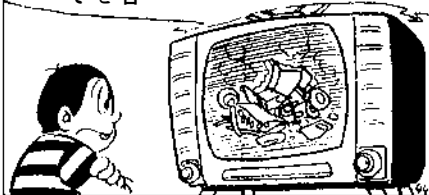




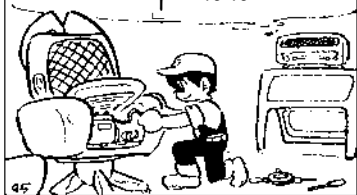




車を  
おそう  
幽霊  
「カーキ  
ラー」は  
その後  
毎夜  
都内  
各地に  
出没し  
ついに百台  
の車がぎせ  
いになって  
います



さいわい  
まだ  
死傷者は  
ありません  
が いぜん  
として  
「カーキラー」  
の正体は  
ナゾに  
つつまれ  
ています



おーい  
ソン太  
こんどは  
ダンブが  
やられたつて  
さ

ああ  
オタ助  
ちようど  
いいとこへきた  
このイスに  
かけてくれ



なんたい  
この  
回転イス  
は

ひじかけに  
ついでる  
ボタンを  
おしてごら  
ん



カ  
シロ

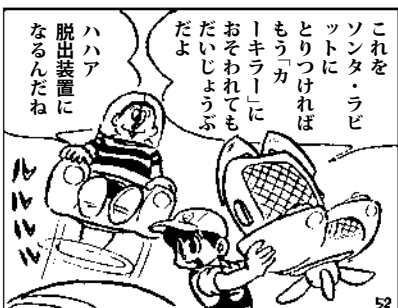
きゃっ  
電気  
イス

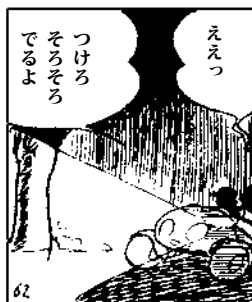


オ  
タ  
ス  
ケ

ああ  
いいちよう  
しだ  
これは 新発  
明のイス・コ  
ブターさ



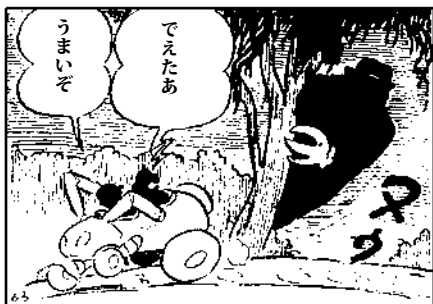






ソン太より  
指揮官へ  
どうぞ

ジュゲム  
ジュゲム  
ゴコーノ  
スーリ  
キレ



うまいぞ

でえたあ



赤柿街道  
を  
北にすすんで  
います

ヒヤア  
カイジャリ  
スイギヨノ  
スイギヨノ  
ーチイ

クギギ



「カーキラー」  
発見  
「カーキラー」  
発見



それ  
あと  
百メートルだ

ヒヤア  
ボンボコナノ  
ウンライバツ  
フウライバツ  
オタスケ



りようかい  
りようかい  
あと  
五百メー  
ルで  
射程距離  
にはいる  
こちら  
配置よし  
どうぞ

