



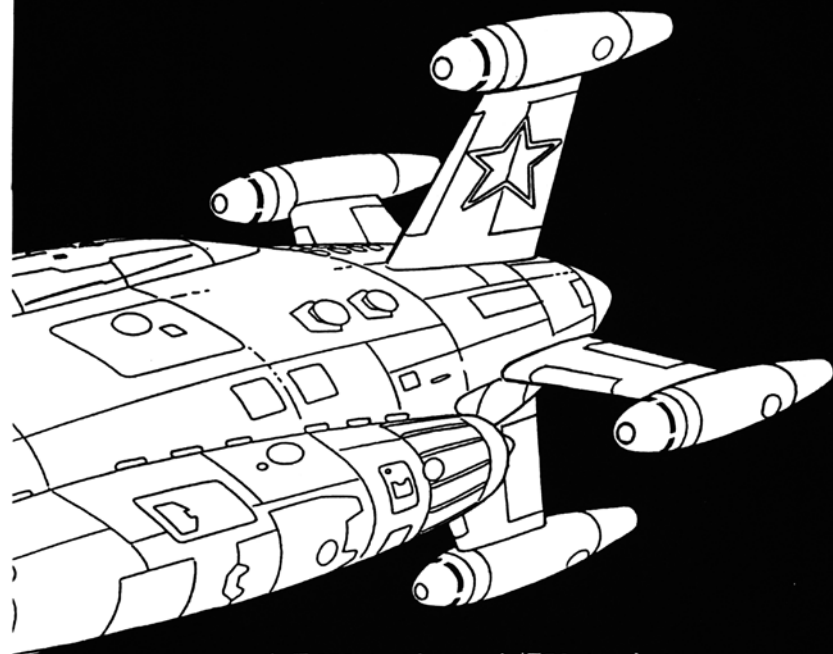
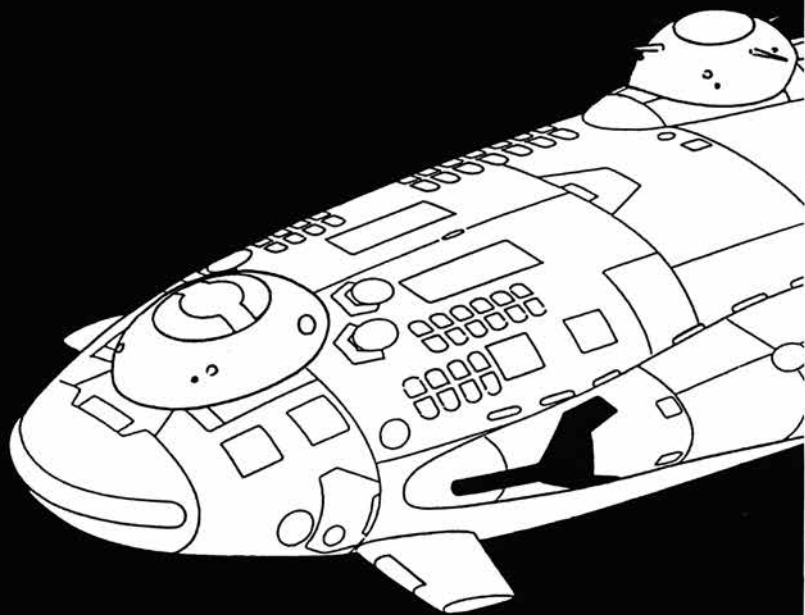
☆ユージン・ゴルシコフ海軍大佐☆
ソビエト共和国連邦が密かに建造して
海・陸・空・国防の4軍によって運用する
超ド級海中戦艦ヴォストーク号の艦長



海中戦艦

☆ヴォストーク☆

USSR-SWN



全長270メートル 全幅75メートル
水中排水量 8万トン 耐圧限度 700気圧
最高速度 60ノット/深度200メートル
小型搭載潜水艦 400トン型3隻
兵装 不明 破壊力 10万メガトン
主機関 インナーリップルモーター6基
出力 トータル350,000馬力

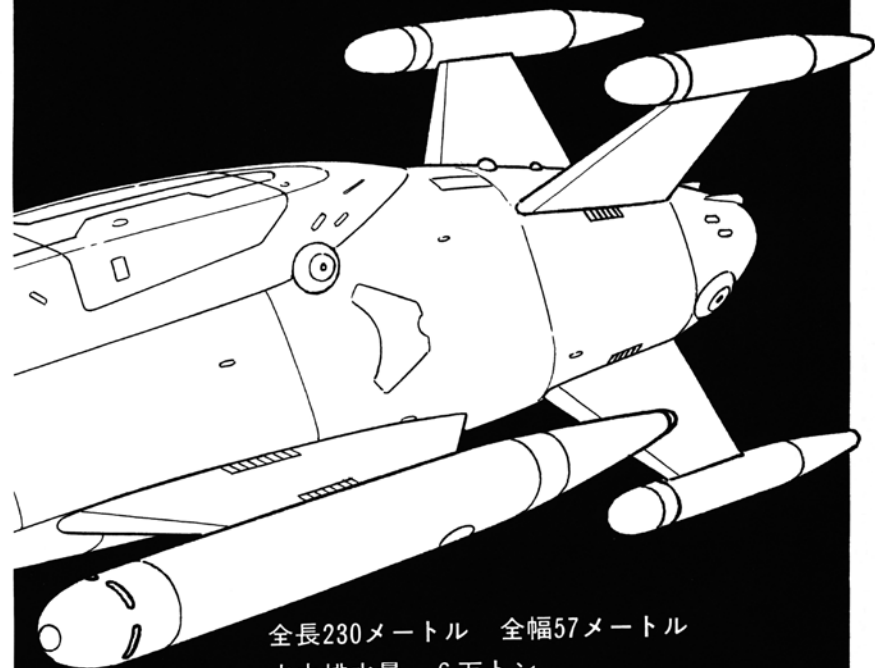
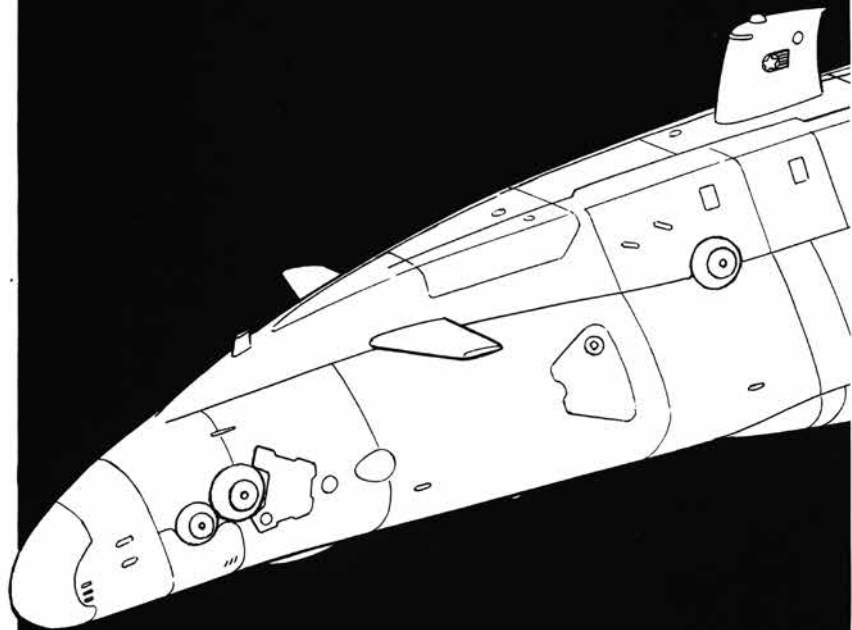


☆ラングズドルフ・ギルフォード大佐☆
アメリカ合衆国が二年半まえ 密かに
就役させていた巨大海中戦艦
スターズ・アンド・ストライプス号の艦長

海中戦艦

☆スターズ・アンド・ストライプス☆

SSWN-000



全長230メートル 全幅57メートル

水中排水量 6万トン

主機関 アウター・リップルモーター 2基

補機関 アウター・リップルサブモーター 4基

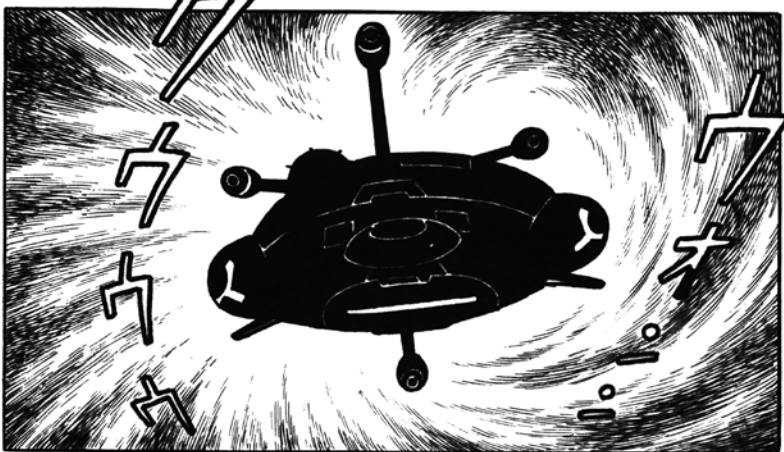
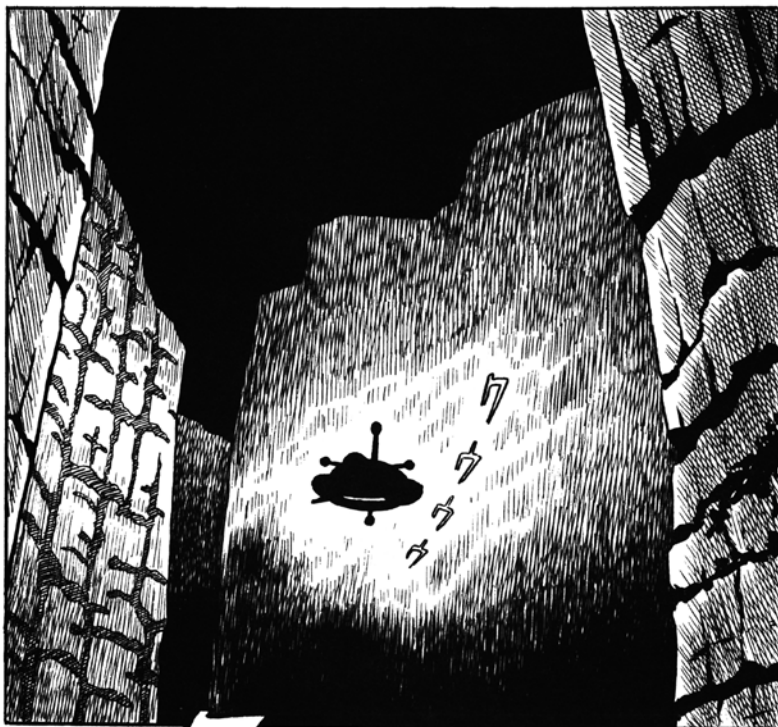
スラスタモーター 10基

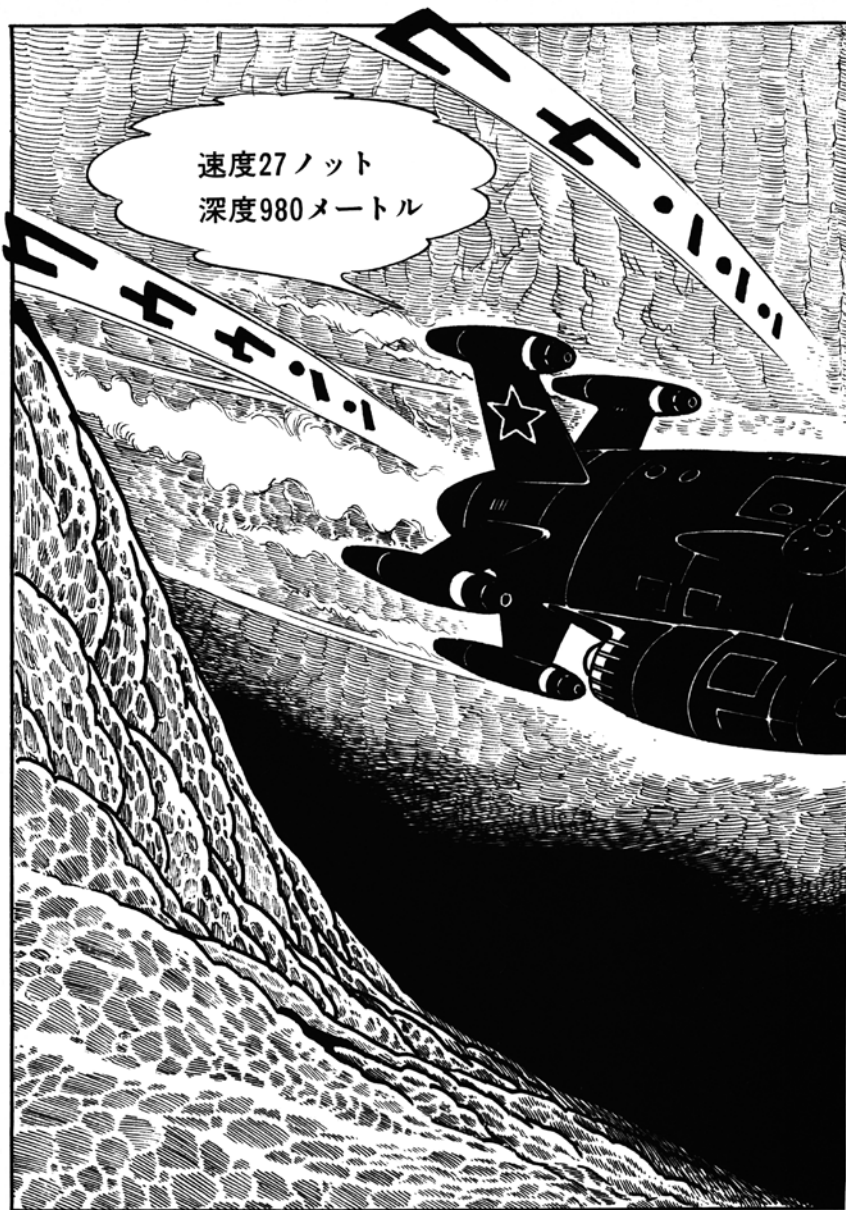
発電用原子炉 3基 タービン 3基

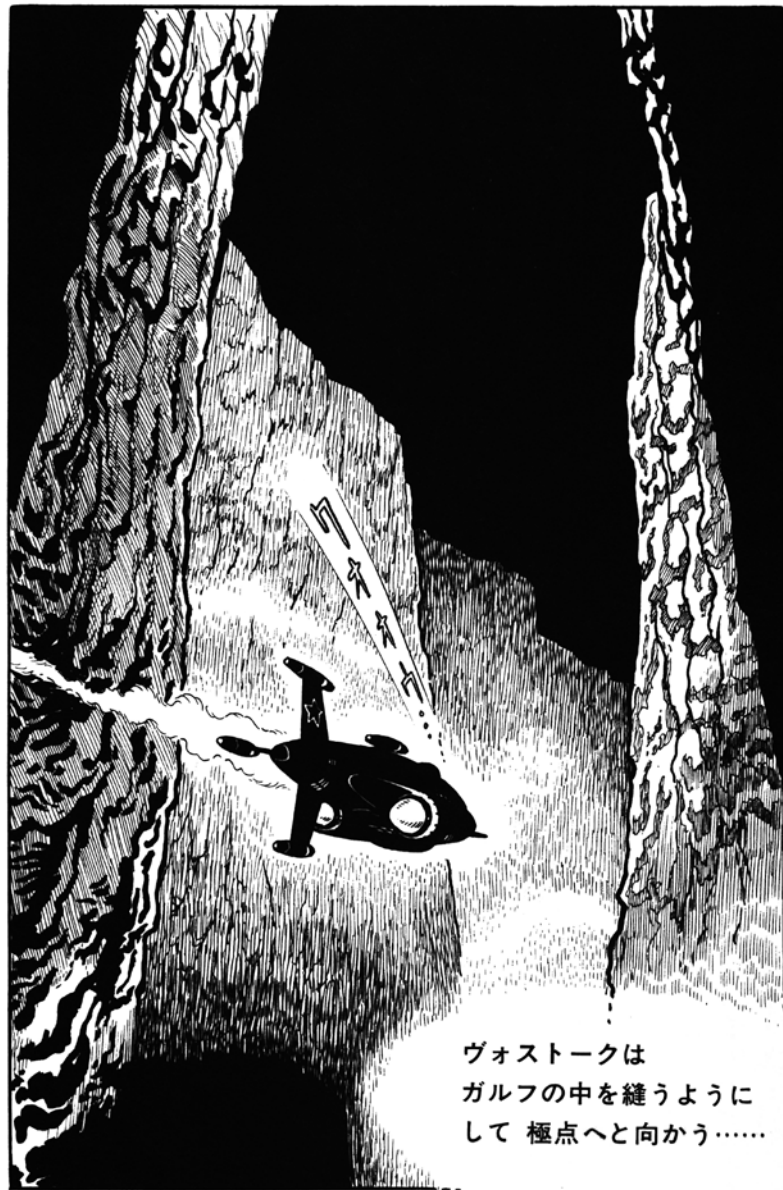
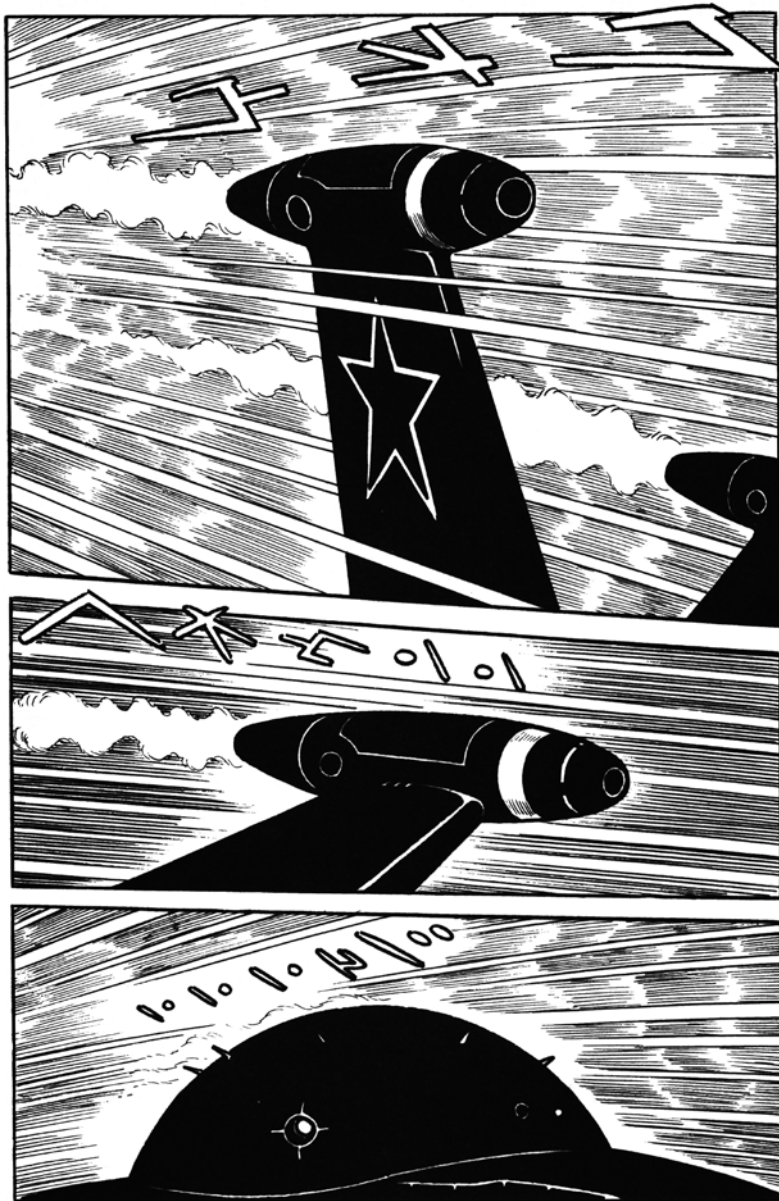
水中速力 55ノット/深度1100メートル

耐圧限度 650気圧

兵装及搭載艦……不明

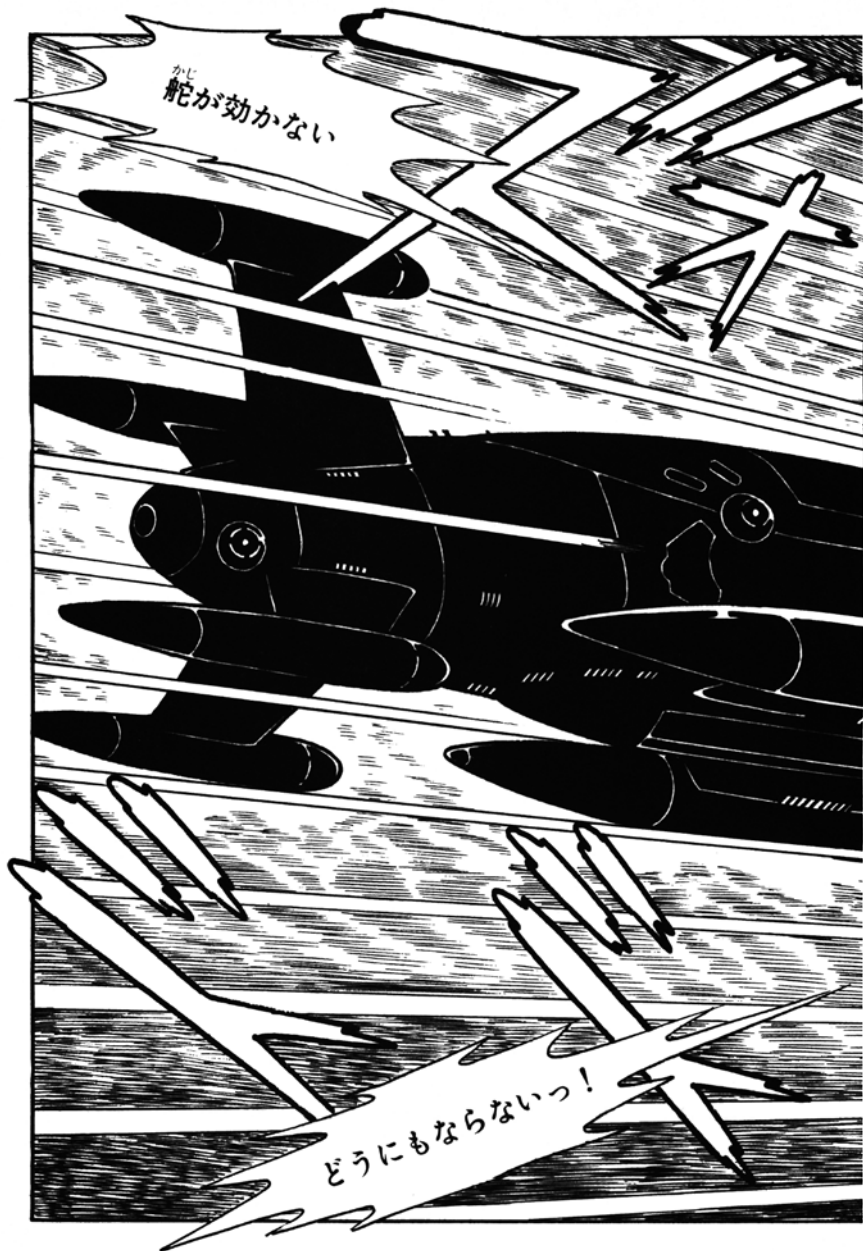






ヴォストークは
ガルフの中を縫うように
して 極点へと向かう……







ソナー係は
前方の障害物に
気をつけろ！

海流の速度
27ノット以上

クレイジーだ
音波も流されてる

障害物を
とら
捉えても避け
られないぞ！



ダッチロールは止んだぞ

ストリームに完全に
はまり込んだんだ

まるで急流にオールを
さらわれたカヌーだ

.....

流れの音しか
聞き取れない
これじゃ……

障害が目の前に
あっても 探知する
前にぶつかる……

深度4000メートル！
最を安定しているはずの
深海域でなぜこんな
ストリーム(海流)が？

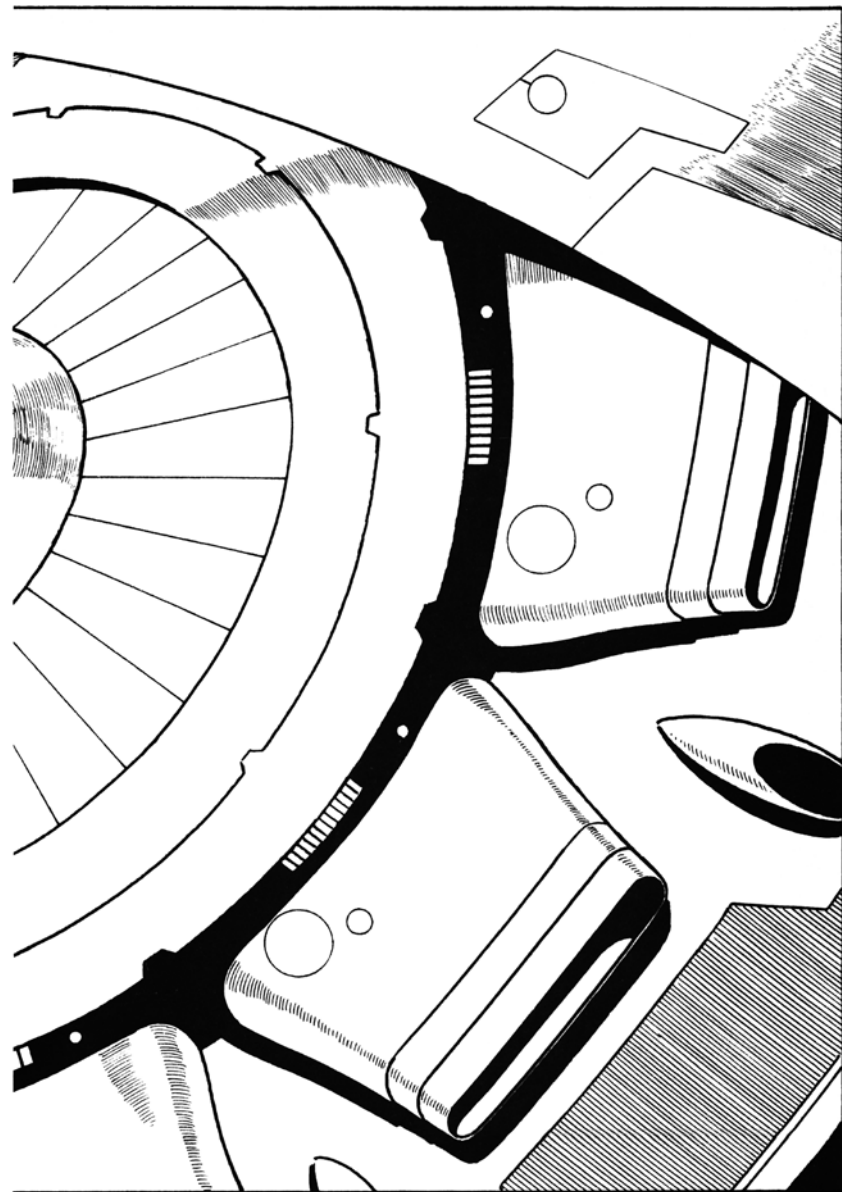
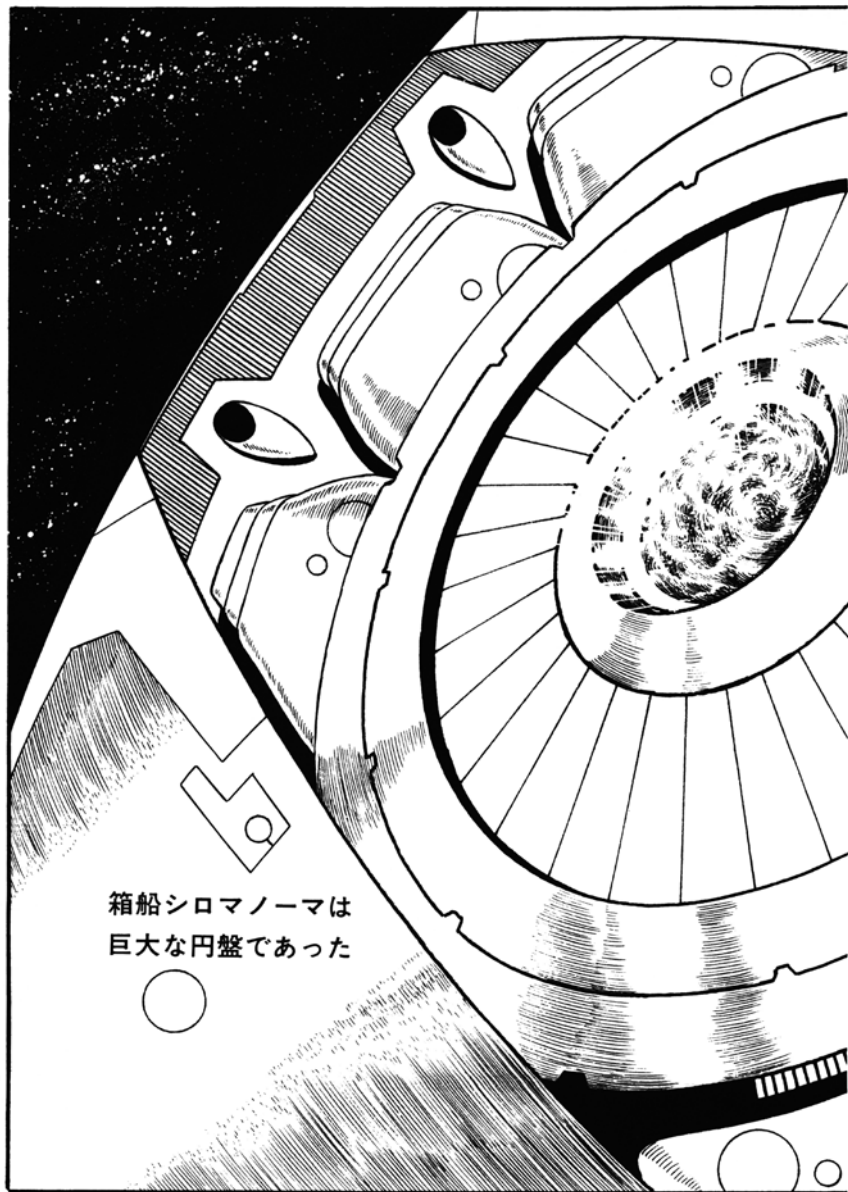
われわれの知らな
かった海中気象
なのか……

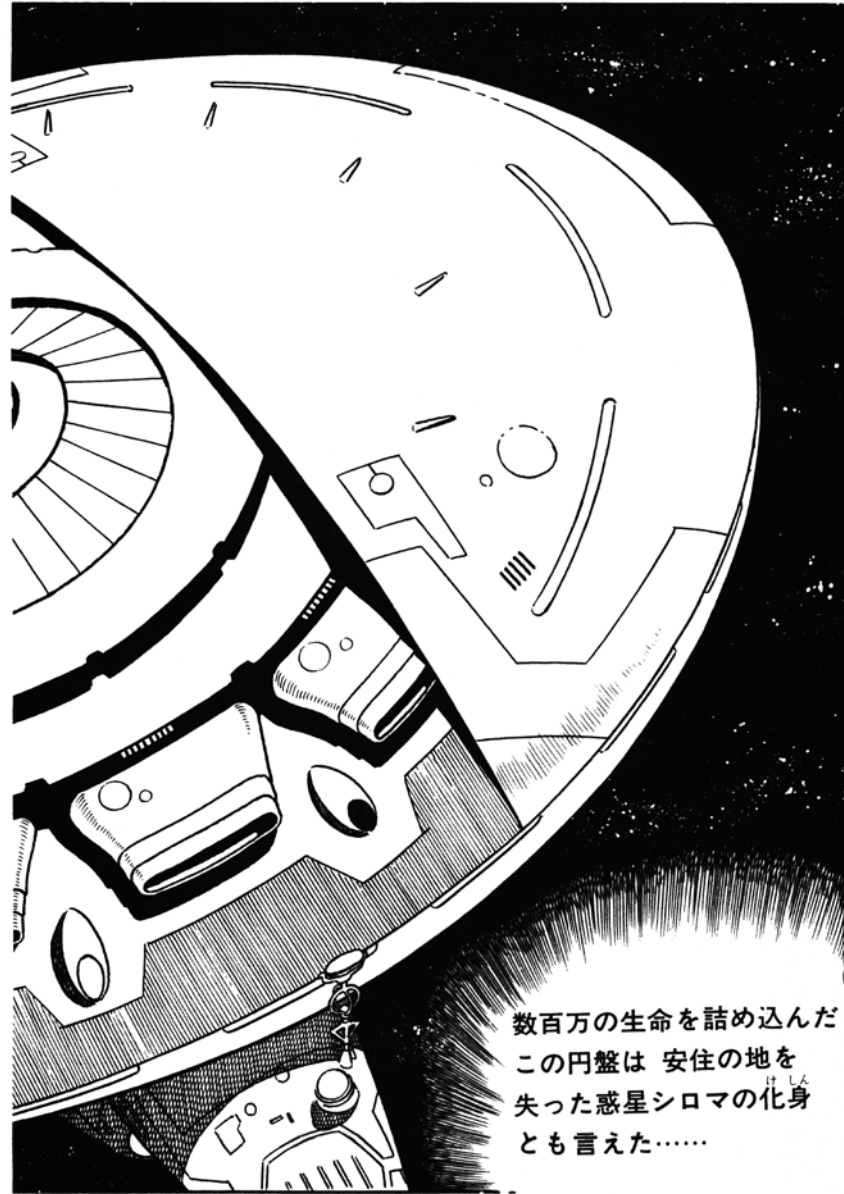
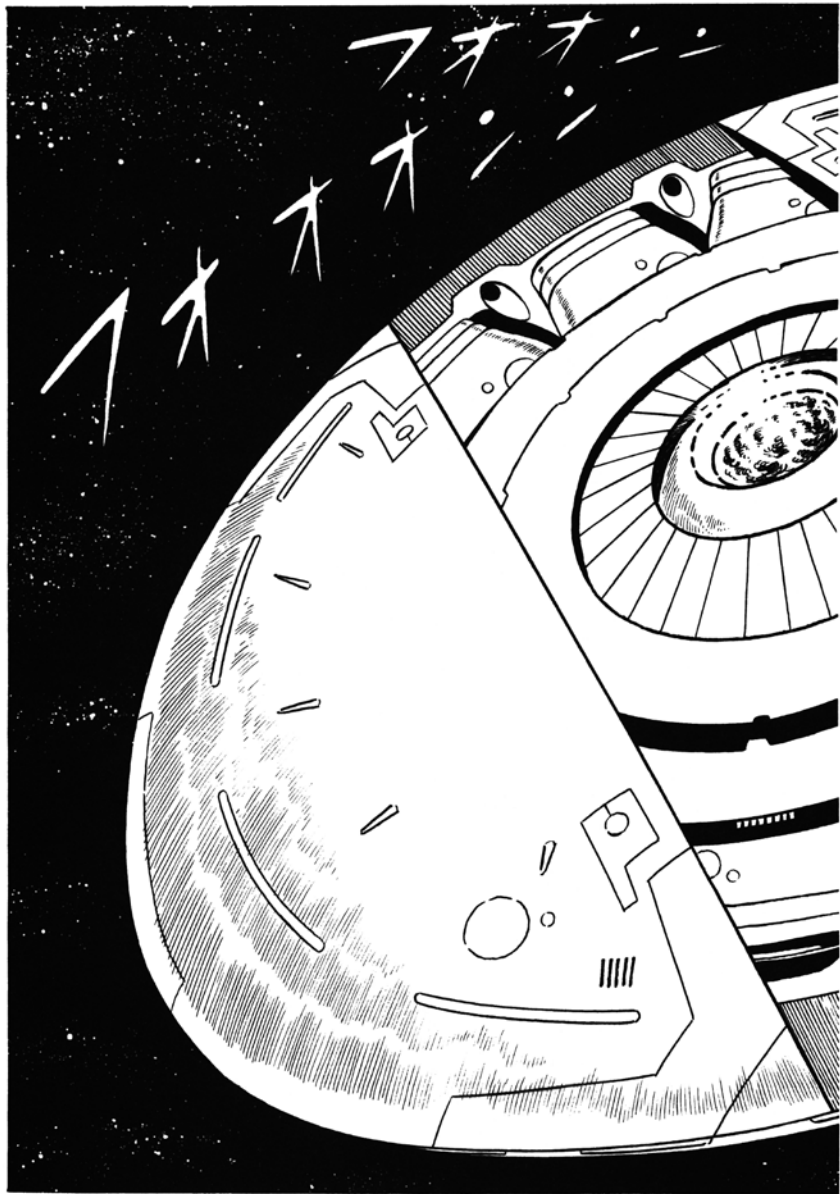
それとも
地球単位の
異常現象か!?

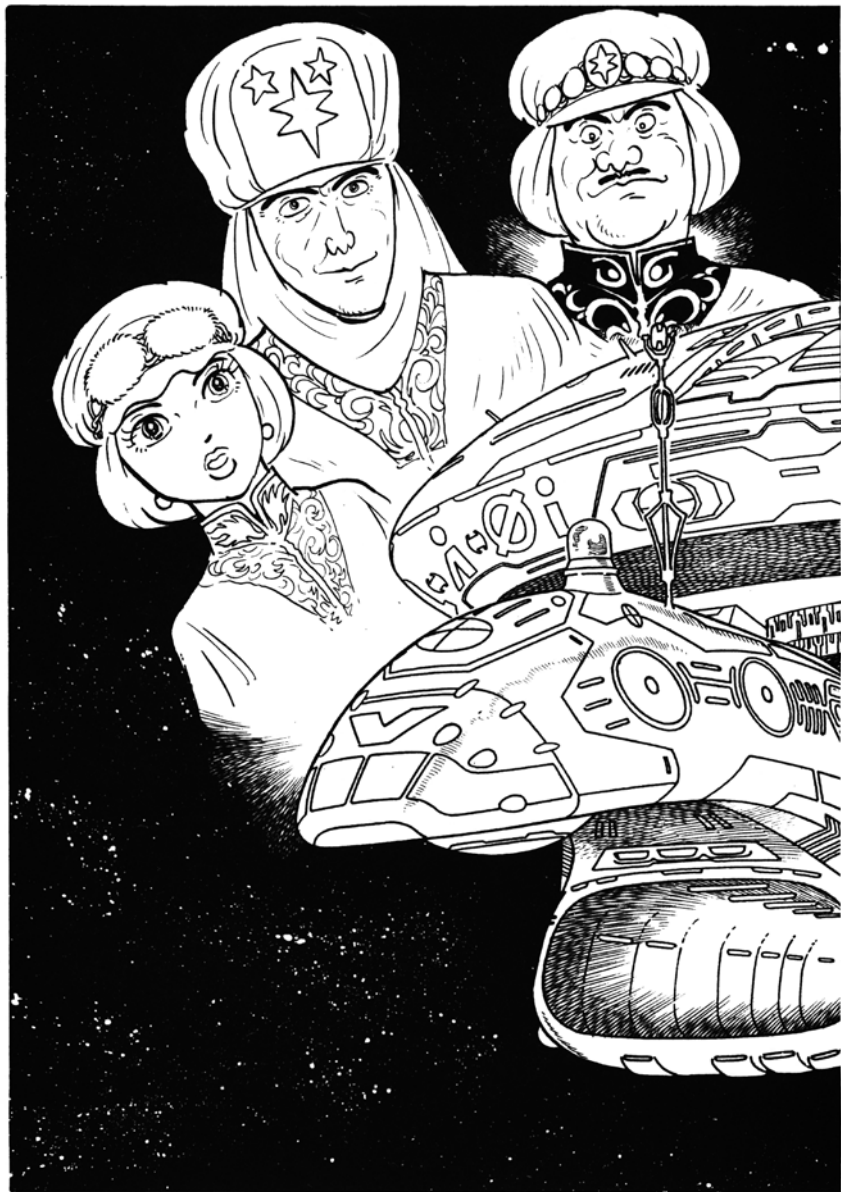
R. GIRFORD



崩壊したシロマを
離れ 4億光年の
遠大な航海を経て
地球へ向かう
シロマノーア・アシルバ







シロマの化身を背負って遥かな
星海を地球に向かって航海する
アシルパは箱船の動力船であり
文字どおりシロマの希望(アシルパ)
である……